

# Univerzální cestovní adaptér pro celý svět, typ SKROSS World Adapter PRO, PRO World, PRO World&USB s uzemněním max. 250 V AC / 6,3 A

(obj. č. Solight: PA34, PA40, PA41)

Dovozce: Solight Holding s.r.o., CZ

Vážený zákazníku, děkujeme Vám za zakoupení cestovního adaptéru.

Pozorně si přečtěte následující pokyny a dodržujte je, aby vám sloužil bezpečně a k plné spokojenosti.

Rozsah použití 100V – 250V AC, max. příkon spotřebiče 6,3A/1575W. Pouze pro vnitřní použití.

Cestovní adaptér je určený pro cestování do zahraničí s nutností připojit spotřebič do místních elektrických zásuvek.

Je vhodný pro většinu dvoupólových (neuzemněných) i třípólových (uzemněných) vidlic a zásuvek s třídou ochrany I a II; umožňuje bezpečné připojení přenosných elektrických přístrojů kdekoliv na světě.

Příklad spotřebičů s uzemněnou vidlicí napájecí šňůry: vysoušeč vlasů, žehlička, rychlovarná konvice, notebook, atd.

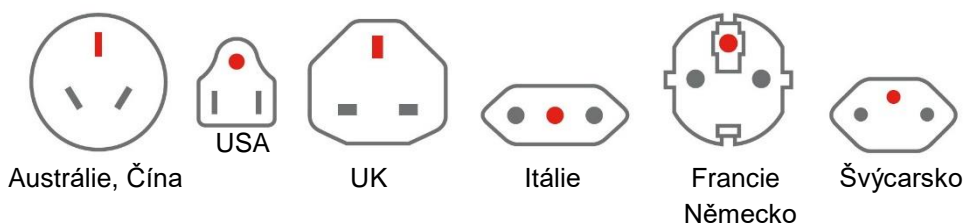
Příklad spotřebičů s neuzemněnou vidlicí napájecí šňůry: MP3 přehrávač, digitální fotoaparát či kamera, mobilní telefon, GPS atd.

Cestovní adaptér World Adapter PRO slouží pouze jako redukce, která umožní použití spotřebičů v různých zemích.

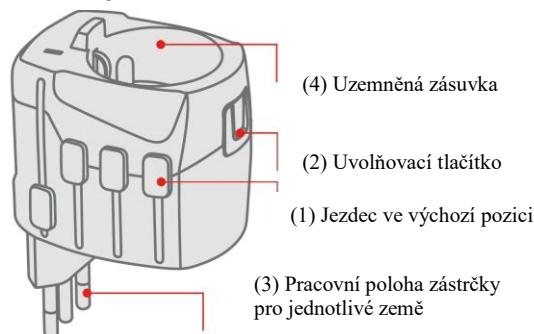
Jeho funkcí v žádném případě není jakákoli změna napětí, proudu, polarity, nebo jiné elektrické veličiny. Před použitím adaptéru, si proto vždy zjistěte napětí místní sítě, odpovídá-li požadavkům vašich spotřebičů. Předejdete tak případným poruchám.



## Kompatibilita cestovního adaptéru World Adapter PRO k zásuvkám:

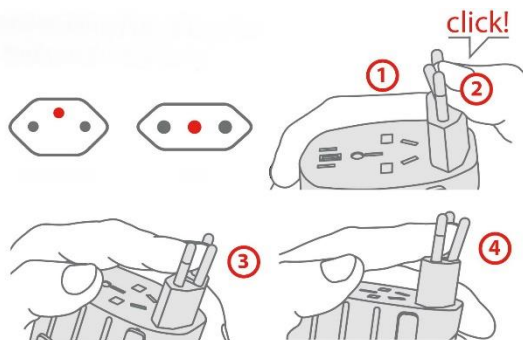


## Návod k použití:



Před použitím přesuňte všechny postranní jezdcy zpět do výchozích pozic (1). Stiskněte uvolňovací tlačítko (2) a posuňte vybraným jezdcem směrem dopředu, dokud nezacvakne v pracovní poloze (3). Zasuňte zástrčku elektrického přístroje do zásuvky adaptéru (4). Zasuňte adaptér do síťové zásuvky (5). Při odpojování postupujte opačným způsobem.

## Nastavení pro Švýcarsko a Itálii



Vysuňte zástrčku odpovídající švýcarské a italské zásuvce tak, aby zacvakla v pracovní poloze (jak je popsáno výše) (1). Přechod z italské zástrčky na zástrčku švýcarskou (všechny tři kolíky musí být vyrovnány v řadě): Tlačte prostřední kolík mírnou silou směrem doleva, dokud neuslyšíte zřetelné „cvaknutí“ (2). Poté zatlačte na horní část kolíku ve směru doprava (3). Adaptér je připraven k použití pouze tehdy, když všechny tři kolíky zaujmají kolmou pozici. Při přechodu na italskou zástrčku postupujte v obráceném pořadí kroků (4).

## Varovná upozornění a doplňující informace:

- Nepoužívejte adaptér, pokud jeho pouzdro bylo poškozeno. Nevystavujte adaptér působení kapalin nebo vlhkosti.
- Tento adaptér nesmí být kombinován s jiným adaptérem. Vyjimkou je adaptér Skross Europe (obj.č.PA30), který spolu s PRO lze použít k připojení zahraničních zástrček. Typ PRO+, PRO+ USB adaptér Europe obsahuje v balení.
- Verze adaptéru PRO USB a PRO+ USB obsahuje USB nabíjecí adaptér pro nabíjení mobilní elektroniky. Zasuňte USB adaptér do cestovního adaptéru a připojte např. telefon, tablet pomocí USB kabelu. Nabíjecí proud 2400mA max.
- Výměnná pojistka 6,3A chrání adaptér před přetížením. Výměna je možná uživatelem. Odšroubujte kryt adaptéru nebo kryt pojistky a vyměňte pojistku. Konstrukční verze je dle data výroby. Pevně přišroubujte kryt zpět.
- Do otvorů cestovního adaptéru nekládejte žádné další předměty, dráty, sponky atd. Nezasahujte do zapojení!
- Adaptér neupravuje napětí; vstupní napětí připojovaného přístroje musí odpovídat místnímu síťovému napětí.
- Neponechávejte adaptér v dosahu dětí. • Odpojte adaptér od elektrické zásuvky, pokud není používán.
- V případě znečištění otřete suchým hadříkem. Čistěte vždy odpojené od elektrické sítě.
- Nesprávné použití automaticky ruší záruku výrobce. Výrobce neodpovídá za způsobené škody.
- Uchovejte tento návod pro budoucí využití.